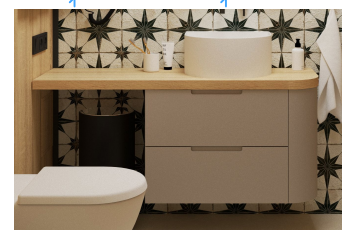
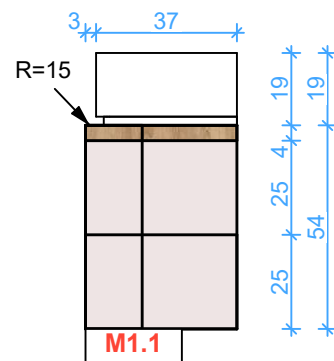
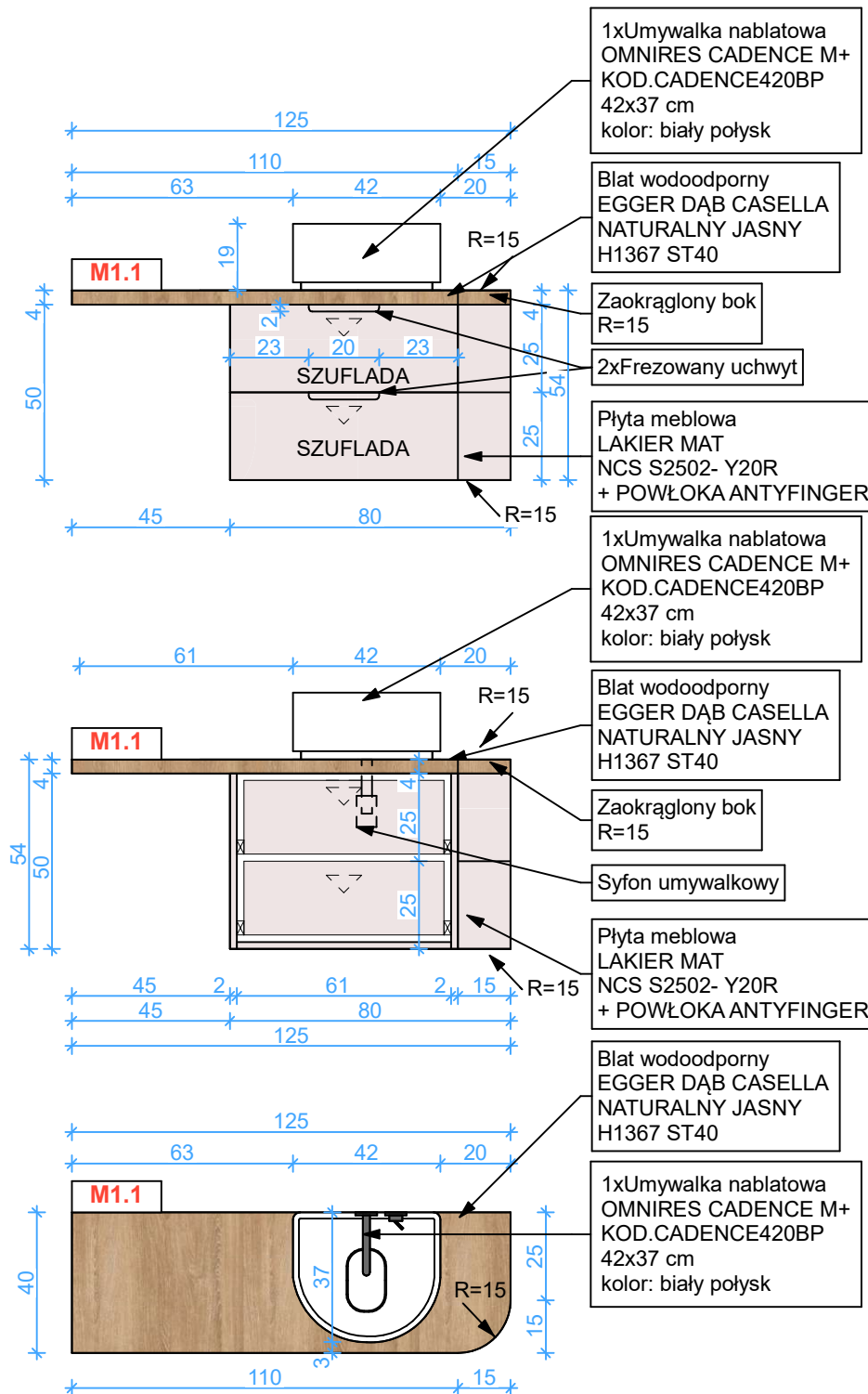


M1.1



Opis rozwiązań

► SZAFKA UMYWALKOWA M1.1

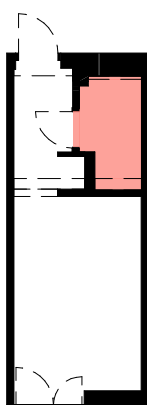
podwieszana, wykonana z płyty meblowej LAKIER MAT NCS S2502-Y20R, + POWŁOKA ANTYFINGER. W szufladach zaprojektowano frezowane uchwyty. Szafka posiada zaokrąglony bok oraz blat, R=15. Błat wykonany z płyty EGGER DĄB CASELLA NATURALNY H1367 ST40. Szafki wyposażone w zawiasy i prowadnice firmy BLUM z funkcją cichego domyku.

UWAGA

► Ostateczny dobór materiałów kolorystyki oraz komponentów należy skonsultować z inwestorem.

► Podane wymiary mają charakter orientacyjny, przed rozpoczęciem prac należy wykonać obmiar powykonawczy prac budowlanych

► Wizualizacje zawarte w projekcie mają charakter orientacyjny ukazujący dobór materiałów i ogólną koncepcję proj. wnętrza.



Temat rysunku:	SCHEMAT MEBLI - ŁAZIENKA M1.1		Skala: 1:20	Nr rys.12
Tytuł:	PROJEKT ARANŻACJI APATAMENTU 116 - ZAKOPANE			Data: IV.2025
Inwestor:	POLSKIE TATRY S.A			
Studium:	PROJEKT ARANŻACJI WNĘTRZ			
Branża:	ARCHITEKTURA		PRACOWNIA PROJEKTOWA NIESZABLONOWE STUDIO 34-400 Nowy Targ oś. Gazdy 15, tel. 507061166, 784043816	
Główny projektant:	Mgr inż. arch. Barbara Radoszek - Zakrzyńska inż. arch. Sabina Dyrda Mgr inż. arch. Karolina Borkowska			